

Tlakoměry s Bourdonovou trubicí s ocelovým bajonetovým pouzdrém, neplněné (RB) nebo plněné glycerínem (RBG)

Př. 1,0 DN 160
250

Typy
RB
RBG

Použití

Pro kapalná a plynná média (v mezích odolnosti použitého materiálu částí přicházejících do styku s médiem = mokrých částí). Nevhodné pro velmi viskózní a krystalizující látky.

Jmenovitá velikost (DN)

typ RB: 160, 250 (mm)
typ RBG: 160 (mm)

Přesnost: třída 1,0 z rozsahu stupnice dle EN 837-1

Tlakové rozsahy (EN 837-1)

typ -1*: od 0 - 0,6 bar do 0 - 1000 bar
typ -2*: 0 - 1600 bar
typ -3*: od 0 - 0,6 bar do 0 - 1600 bar
včetně odpovídajících rozsahů pro vakuum a manovakuum (* viz níže)

Tlakové omezení při zatížení

klidné zatížení: plný rozsah
střídavé zatížení: 0,9x rozsah
krátkodobě: 1,3x rozsah

Krytí (EN 60 529 / IEC 529)

typ RB = IP 54 / typ RBG = IP 65

Další informace o výhodách, použití, teplotních limitech, technických vlastnostech a dodávaných rozsazích manometrů s Bourdonovou trubicí s třídou přesnosti 1,0 a 1,6 jsou uvedeny na **katalogovém listu 1000**.

Standardní provedení

Připojení

G ½ B nebo M20x1,5; spodní či zadní excentrický vývod (r)

Materiál mokrých částí

Obj. kód -1: připojení = mosaz
Bourdonova trubice:
≤ 40 bar = bronz, C-provedení,
pájeno měkkou pájkou
≥ 60 bar = 1.4571 (ČSN 17 348), vinuté
provedení, pájeno tvrdou pájkou
≥ 600 bar = 1.4571 (ČSN 17 348), vinuté
provedení, pájeno tvrdou pájkou
-2: připojení = nerez ocel 1.4571 (ČSN 17 348)
Bourdonova trubice:
1600 bar = ocel, vinuté provedení,
svařeno v ochranné atmosféře
-3: připojení = nerez ocel 1.4571 (ČSN 17 348)
Bourdonova trubice:
≤ 40 bar = 1.4571 (ČSN 17 348), C-provedení
svařeno v ochranné atmosféře
≥ 60 bar = 1.4571 (ČSN 17 348), vinuté
provedení, svařeno v ochranné atm.
1600 bar = slitina NiFe, vinuté provedení,
svařeno v ochranné atmosféře

Strojek: mosaz / alpaka

Stupnice: hliník, černé písmo na bílém podkladu

Ručka: hliník, černě lakována

Pouzdro a kroužek: bajonetové, ocel tř. 10, černě lakováno

Sklo: přístrojové, pro rozsah 1600 bar bezpečnostní

Plnění: glycerín (pouze typ RBG 160)

Bezpečnostní prvky

RBG 160: Blow-out šroub v horní části pouzdra
RB 160: Rozsah 0 - 1600 bar Blow-out zásepka Ø 25 mm
na zadní straně pouzdra



Zvláštní provedení

- mokré části z **Monelu**, obj. kód **-6**, rozsahy od 0 - 0,6 bar do 0 - 600 bar, svařeno v ochranné atm., strojek nerez ocel
- připojení ½" NPT, G ¼ B, ¼" NPT, vysokotlaké připojení (viz níže), jiné na poptání
- škrťací šroub ve vstupním kanálu (mosaz, nerez ocel, Monel)
- průzor z akrylátu nebo z bezpečnostního skla
- strojek z nerez oceli odolný vůči korozi a opotřebení; strojek se zabudovaným tlumením proti vibracím / rázům v osách
- RB 160, 250 - Blow-out Ø 25 mm na zadní straně pouzdra
- rozsah 0 - 2500 bar, materiálové provedení -2 nebo -3, (max. tlak = max. hodnota rozsahu, při střídavém zatížení max. do 65% rozsahu), vysokotlaké připojení s vnitřním závitem M16x1,5 s kuželovou těsnicí plochou pro ¼" trubku, příp. s vnitřním závitem 9/16-18 UNF nebo vnějším závitem 9/16-18 UNF (levý), jiné na poptání
- zvláštní stupnice, např. dvoje jednotky, nestandardní jednotky, jemné dělení stupnice (s nožovou ručkou) atd.
- tlakoměry s rozsahem 0,2 - 1 bar, případně 3 - 15 psi
- nastavitelná červená ručka na stupnici
- zvenčí nastavitelná vlečná ručka (DN 160, od ≥ 0 - 2,5 bar) nebo červená ručka (s akrylátovým / polykarbonát. průzorem)
- provedení pro nestandardní montáž, např. vývod 90° vpravo
- jiná plnicí kapalina (např. silikonový olej pro teploty do -40 °C)
- elektrické příslušenství, viz katalogové listy **1191, 9000**

Objednací údaje

V poplávce či objednávkě prosím uveďte:

- Typ: **RB** (neplněné provedení, IP 54)
RBG (plněné pouzdro, IP 65)
RB(G) (plnitelné pouzdro, IP 65)
- Velikost pouzdra: **160, 250**
- Kód materiálu mokrých částí: **-1, -2 nebo -3** (viz vlevo)
- Kód provedení pouzdra: **r, Rh, rRh, Fr, rFr, rBFr** - viz zadní strana (standardní provedení = spodní vývod, nemá kód)
- Rozsah: dle EN 837-1
např. 0 - 4 bar, 0 - 60 MPa (viz kat. list 1000)
- Připojení přístroje: závit **G ½ B** (= standardní), ½" NPT atd. (viz výše)
- Zvláštní provedení: viz výše

Příklad objednání:

- RB 160-1, 0 - 6 bar, G ½ B
- RBG 160-3 rRh, -1 / +9 bar, ½" NPT



ATIO, s.r.o.

ul. Práce 1367 • CZ - 277 11 Neratovice
Tel.: 315 687 976-7 • Fax: 315 688 205
www.atio.cz • atio@cmail.cz



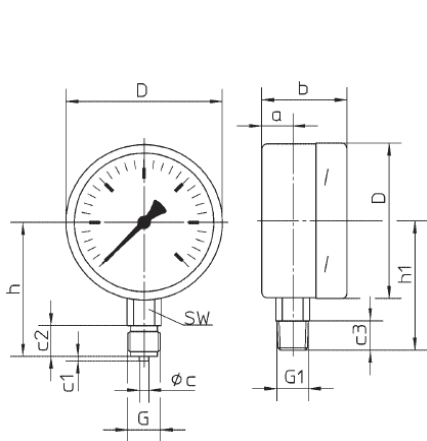
MANOTHERM Beierfeld GmbH

Am Gewerbepark 9 • D-08344 Grünhain - Beierfeld
Tel.: +49 / 3774 58-0 • Fax: +49 / 3774 58-545
www.manotherm.com • mail@manotherm.com

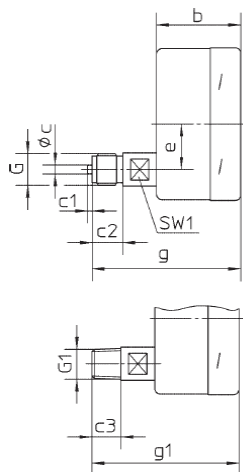
1101
8/02

Provedení pouzder, rozměry a hmotnosti

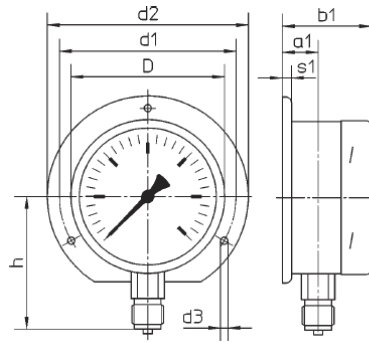
Spodní vývod
(bez objednacího kódu)



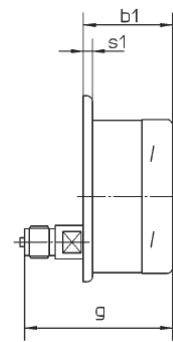
Zadní excentrický vývod
objednací kód: **r**



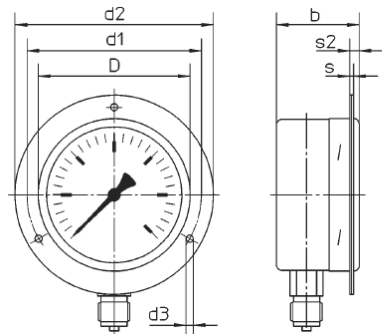
Spodní vývod, s upevňovací deskou - montáž na stěnu ¹⁾
objednací kód: **Rh**



Zadní vývod, s upevňovací deskou - mont. na stěnu ¹⁾
objednací kód: **rRh**

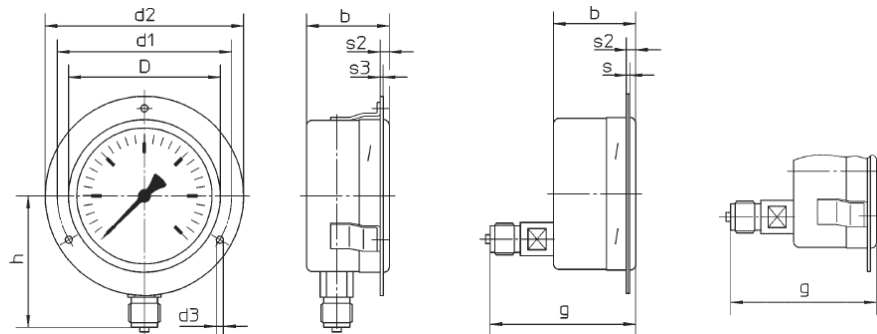


Spodní vývod, s čelním kroužkem
- montáž do panelu
objednací kód: **Fr**



Neplněné provedení, typ RB:
pevný kroužek s protáhlými otvory
a volný čelní kroužek se třemi dírami

Zadní vývod, s čelním kroužkem
- montáž do panelu
objednací kód: **rFr**

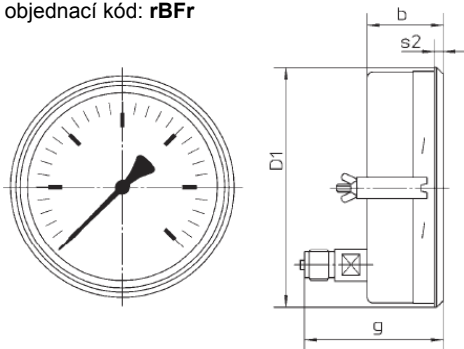


Plněné provedení, typ RBG 160:
s patkami přivařenými k pouzdru
a volným čelním kroužkem

Neplněné provedení, typ RB:
pevný kroužek s protáhlými otvory
a volný čelní kroužek se třemi dírami

Plněné provedení, typ RBG 160:
s patkami přivařenými k pouzdru
a volným čelním kroužkem

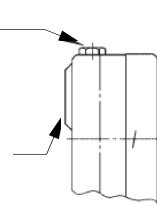
pouze typ RB 160:
zadní vývod, se zalemovaným
kroužkem a třmenem - montáž do panelu
objednací kód: **rBFr**



Bezpečnostní prvky

Blow-out šroub
u typu RBG 160

Blow-out Ø 1" (25,4 mm)
u typů RB 160, 250
(zvláštní provedení)



Rozměry (mm) a hmotnosti (kg)

DN	a	a1	b	b1	c	c1	c2	c3	D	D1	d1	d2	d3	e	g	g1
160		19	51	54					161	167	178	196			92,5	91,5
250	15,5	17,5	55	57	6	5	20	19	251	-	270	285	5,8	52	97	96

DN	G	G1	h	h1	s	s1	s2	s3	SW	SW1	Hmotnost [kg] (cca)	
											RB	RBG
160	G ½ B ²⁾	½" NPT	115	114	2,5	6	6	1,5	22	17	1,10	1,95
250			165	164	2	2	7	2			2,10	-

1) DN 250 s patkami 2) případně M20x1,5

Výrobky jsou pod neustálým vývojem, vyhrazujeme si právo změn bez předchozího upozornění.