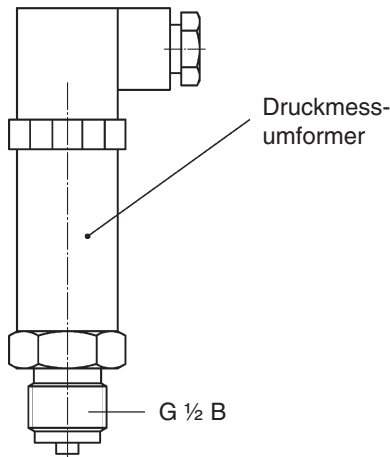


Anschlusseinheit für Erdgasstation

zur parallelen Druckmessung

Messumformer, Manometer und Prüfanschluss (Minimes)

Pos. 1

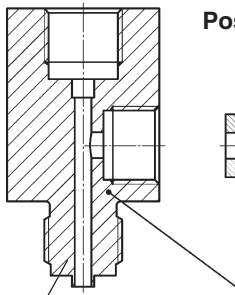


Pos.	Stück	Benennung	Bestell-Nr.
1	1	Druckmessumformer, DB 9810 ff	—
2	5	Flachdichtung Cu	Z-11 80 02
3	1	Anschlussstück 1.4571 mit seittl. Innengewinde G 1/2	08 30 32
4	1	Anschlussstück Zapfen-Zapfen 1.4571	15 30 03
5	1	Spannmuffe 1.4571	Z-10 30 01
6	1	Manometer, messstoffberührte Teile 1.4571	—
7	1	Absperrventil mit Prüfanschluss M 20 x 1,5 1.4571	Z-02 30 03
8	1	Anschlussstück 1.4571 Muffe-Muffe	14 30 32
9	1	Minimeskupplung M 16 x 2 Weichdichtung VITON	22 30 32

Pos. 2



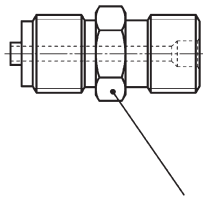
Pos. 3



G 1/2 B

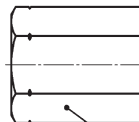
Pos. 2
Anschlussstück
1.4571 mit
seitlichem
Innengewinde
G 1/2

Pos. 4



Pos. 2
Anschlussstück
Zapfen – Zapfen
1.4571
G 1/2 – G 1/2 r / l

Pos. 5

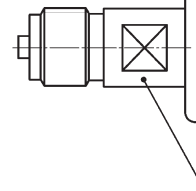


Spannmuffe
DIN 16283
1.4571
G 1/2 l / r

Pos. 2



Pos. 6

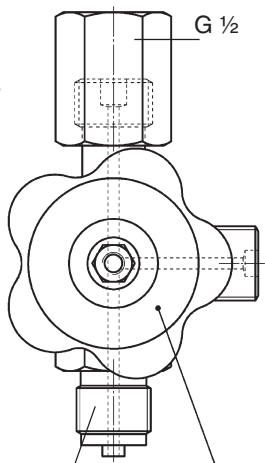


Manometer
messstoffberührte
Teile 1.4571,
z.B. Typ RCh 100-3, r
G 1/2 B

Pos. 2



Pos. 7



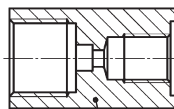
G 1/2 B

Pos. 2
Absperrventil DIN 16271
mit Prüfanschluss M 20 x 1,5
1.4571

Pos. 2

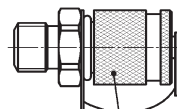


Pos. 8



Anschlussstück 1.4571
Muffe – Muffe
M 20 x 1,5 – G 1/4

Pos. 9



Minimeskupplung
G 1/4 – M 16 x 2
Weichdichtung Viton



ARMATURENBAU GmbH

Manometerstraße 5 • D-46487 Wesel - Ginderich
Tel.: (0 28 03) 91 30 - 0 • Fax: (0 28 03) 10 35
armaturenbau.de • mail@armaturenbau.de



Tochterfirma und Vertrieb Ost

MANOTHERM Beierfeld GmbH

Am Gewerbepark 9 • D-08340 Beierfeld
Tel.: (0 37 74) 58 - 0 • Fax: (0 37 74) 58 - 545
manotherm.de • mail@manotherm.de

I-11010

9/04