

Tlakovoměry s Bourdonovou trubicí s nerezovým bajonetovým pouzdrém, DW řada (Double Weld)

RCh 63-3vDW

RChG 63-3vDW

Standardní provedení

Všeobecné informace, informace o technických vlastnostech (dovolené hodnoty zatížení, teplotní limity apod.), standardní rozsahy, dělení stupnic atd. jsou uvedeny na katalogovém listu 1000.

Přesnost (EN 837-1)
třída 1,6

Pouzdro
s bajonetovým kroužkem, nerez ocel 1.4301 (ČSN 17 240), pouzdro svařeno s přípojením

Krytí (EN 60 529 / IEC 529)
IP 54
IP 65 u typu RChG s uzavřenou Blow-out záslepkou

Bezpečnostní prvky
Blow-out záslepka v horní části pouzdra

Odvzdušnění pouzdra
Přes otevřenou Blow-out záslepku, odvzdušnění vyžadováno pro vnitřní kompenzaci tlaku u rozsahů ≤ 10 bar a doporučeno i u ostatních rozsahů, pokud to provozní podmínky dovolují.

Plnění pouzdra
typ RChG: glycerín

Jmenovitá velikost
63 (mm)

Materiál mokrých částí
typ -3: připojení: nerez ocel 1.4571 (ČSN 17 348)
Bourdonova trubice: nerez ocel 1.4571 (ČSN 17 348),
svařeno v ochranné atmosféře,
 ≤ 100 bar: C-provedení
 ≥ 160 bar: vinuté provedení

Provedení
připojení: přivařovací
vývod: spodní, volitelně zadní centrický (rm)

Tlakové rozsahy (EN 837-1)
od 0 - 1 bar do 0 - 600 bar

Připojení
návarek d 8 x 5
pro přivaření k oddělovací membráně

Průzor
bezpečnostní (vrstvené) sklo

Strojek
nerez ocel

Stupnice
hliník, černé písmo na bílém podkladu

Ručka
hliník, černě lakována

Bezpečnostní kategorie dle EN 837-1
S2 - tlakovoměry se zvýšenou bezpečností, zkoušeno



NOVÉ

DW řada (Double Weld)

Tlakovoměry RCh/RChG 63-3vDW (pouzdro a připojení svařeno),
přivařené k oddělovacím membránám MDM 7... vd8.

Objednací údaje, standardní rozsahy, volitelné položky

viz strany 3 a 4

Zvláštní provedení, další volby

- nestandardní rozsah stupnice nebo zvláštní stupnice, např. dvoje jednotky (bar/psi), nestandardní jednotky, barevné pole nebo rozsah, nápisy na stupnici, bílé písmo na černém podkladu atd.
- vlečná ručka (minimum nebo maximum)
- pouzdro z nerez oceli 1.4404 (ČSN 17 349)
- vyšší krytí pouzdra, např. IP 65 u neplněného typu
- pouzdro plněné jinou kapalinou, např. silikonový olej
- typ RChG:
 - provedení pro okolní teplotu do -40 °C
- provedení pro nestandardní montáž, vývod v pozici 3:00, 9:00 nebo 12:00 hodin (jiný na poptání), případně montážní poloha odlišná od vertikální (90°):
 - pro tlakovoměry s neplněným pouzdrém a pro plněné verze s vyrovnávací membránou
 - pro plněná pouzdra bez vyrovnávací membrány na poptání
- provedení dle GOST pro Rusko, Ukrajinu a Kazachstán

Příslušenství

Oddělovací membrány,
těsnění, protikusy: viz katalog oddíl 7



ATIO, s.r.o.
ul. Práce 1367 • CZ - 277 11 Neratovice
Tel.: 315 687 976-7 • Fax: 315 688 205
www.atio.cz • atio@cmail.cz



MANOTHERM Beierfeld GmbH
Am Gewerbepark 9 • D-08344 Grünhain-Beierfeld
Tel.: +49 / 3774 58-0 • Fax: +49 / 3774 58-545
www.manotherm.com • mail@manotherm.com

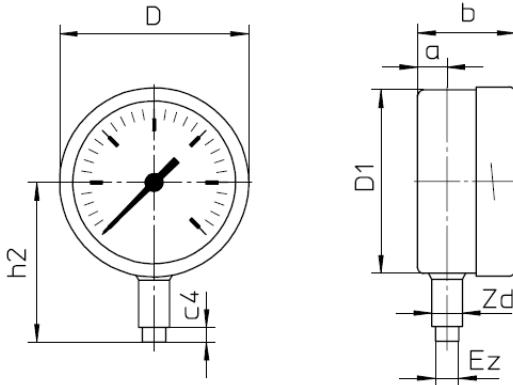
1211.7
10/10

Provedení pouzder, rozměry a hmotnosti, bezpečnostní prvky

Spodní vývod

bez přídatných montážních dílů

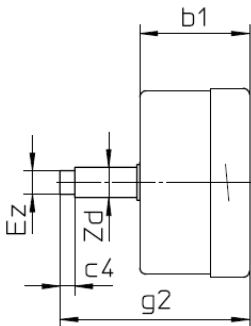
(bez objednáčích kódů)



Zadní centrický vývod

bez přídatných montážních dílů

objednáč kód: **rm**

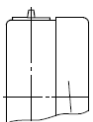


Rozměry (mm) a hmotnosti (kg)

DN	a	b	b1	c4	D	D1	eZ	g2	h2 ^{±1}	Zd ^{+0,5}	Hmotnost (cca)	
											RCh	RChG
63	10	33	37	5	64	62	8	64	54	10	0,18	0,25

Bezpečnostní prvky

Blow-out záslepka č. 19
(standard)



volitelné:

Blow-out záslepka č. 24
(uzavíratelná)

