

# Membran-Druckmittler

Kompaktbauweise - PN 60 (7910v...) bzw. PN 600 (7980v...)

Außengewinde

7910v...

7980v...

## Standardausführung

Informationen über Anwendungen, Eigenschaften, messtechnische Einflüsse wie Temperatur, Höhenunterschied, Stelzeit u. a. finden Sie in Übersicht 7000. Ferner finden Sie dort auch Hinweise auf andere Druckmittler-Ausführungen.

### Anwendung:

Die Druckmittlertypen MDM 7910v.../MDM 7980v... wurden speziell für den Einsatz bei extremen Prozessbedingungen konzipiert. Membran, Ober- und Unterteil sind verschweißt.

Die Druckmittlertypen MDM 7910v.../MDM 7980v... sind bei Verwendung einer für diese Temperaturbereiche geeigneten Füllflüssigkeit einsetzbar für:

- Umgebungstemperaturen bis min. - 40 °C und/oder
- Messstofftemperaturen bis max.+ 150°C

Rohrfeder-Manometer, Druckschalter, Messumformer, Druckaufnehmer und andere Druckmessgeräte können mit Membran-Druckmittlern dieser Baureihe ausgestattet werden.

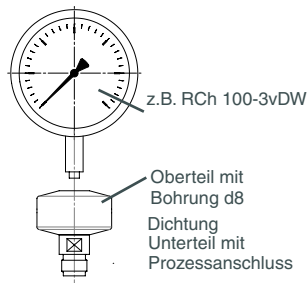
### Aufbau

**Typ 7910vG $\frac{1}{2}$  bzw. 7980vG $\frac{1}{2}$**  hat einen Messgeräteadapter mit Innengewinde zum Direktanbau an Messgeräte mit Außengewinde. Die verschraubten Verbindungen Manometer / Adapter und die Füllöffnung dürfen auf keinen Fall gelöst bzw. geöffnet werden, da sonst Füllflüssigkeit austritt und das Druckmesssystem seine Funktionsfähigkeit verliert.

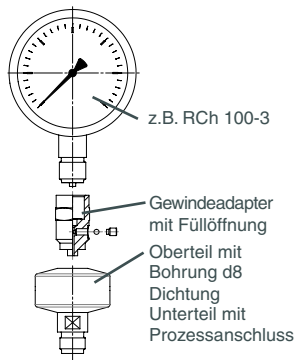
**Typ 7910vd8 bzw. 7980vd8** hat als Messgeräteanschluss eine Bohrung d8 zum Verschweißen mit einem Manometer mit Prozessanschluss d8x5, z.B. RCh 100-3vDW, Kühlelement oder Fernleitung. Bei der verschweißten Verbindung von Manometer / Oberteil und der nicht von außen zugänglichen Füllöffnung, kann keine Leckage entstehen.

Die Teile sind äußerlich leicht zu reinigen.

#### 7910 / 7980vd8



#### 7910 / 7980vG $\frac{1}{2}$



### Oberteil

CrNi-Stahl 1.4435 (316 L)

### Messgeräteanschluss

7910/7980vG $\frac{1}{2}$ : G  $\frac{1}{2}$  innen

7910/7980vd8: Bohrung d8

### Membran

Membran CrNi-Stahl 1.4435 (316L) mit dem Ober- und Unterteil verschweißt, He-Lecktest bis zu 10<sup>-9</sup> mbar l/s

Wirksamer Membrandurchmesser dM= 48 mm 7910v...  
30 mm 7980v...

### Unterteil mit Prozessanschluss

CrNi-Stahl 316L, Anschluss Außengewinde G  $\frac{1}{2}$  B  
Kanalbohrung d= 10 mm, z.B. für Messstoff Rohöl,  
Anschluss-Optionen, siehe Seite 2

### Nenndruck

7910v... PN 60

7980v... PN 600



## Anzeigebereiche

7910v... 0-1 bar bis 0-60 bar

7980v... 0-100 bar bis 0-600 bar

für Rohrfeder-Manometer NG 63,100 und 160

für andere Druckmessgeräte: auf Anfrage

## t<sub>k</sub>-Wert (mbar/10K) (Temperaturkoeffizient des Druckmittlers):

für Silikonöl FA1 7910v... 0,40 mbar / 10 K

7980v... 2,80 mbar / 10 K

## Sonderausführungen u. a.

- andere Messgeräteanschlüsse auf Anfrage, wobei wir NPT-Innengewinde nicht empfehlen
- andere Werkstoffkombinationen (Prozessanschluss, Membran), z. B. Titan, Monel, Hastelloy auf Anfrage
- Berechnung des temperaturbedingten Zusatzfehlers für das gesamte Druckmesssystem
- andere Prozessanschlüsse wie M 20x1,5 oder  $\frac{1}{2}$ "NPT

## Zubehör

Fernleitung, Kühlelemente: siehe Datenblatt 7002

anderes Zubehör: auf Anfrage erhältlich

## Anbau / Befüllung / Zeugnisse

Informationen zu Anbau und Befüllung, zu Bescheinigungen und Zeugnissen erhalten Sie gerne auf Anfrage

## Bestellangaben Druckmittler

Bitte beachten Sie unsere ausführlichen Bestellhinweise

- in der Übersicht 7000
  - in den Checklisten für Druckmessgeräte mit Druckmittlern und
  - in den Datenblättern des gewünschten Druckmessgerätes und ergänzen Sie diese durch die Angaben für den jeweiligen Druckmittler:
    - Typ : z.B. MDM 7910vd8, MDM 7980vG $\frac{1}{2}$
    - Prozessanschluß: G $\frac{1}{2}$ B, M 20x1,5
    - Nenndruck: z.B. PN 60
- ggf. Optionen: tA + 80 °C

Die Referenztemperatur ist + 20 °C. Bitte geben Sie an, wenn Sie eine von +20 °C maximal abweichende Arbeitstemperatur (tA) einjustiert wünschen (Zifferblattaufschrift tA...).

Beispiel: Manometer....,

Druckmittler: MDM 7910vd8, G $\frac{1}{2}$ B, PN 60, tA +80°C



Vertrieb und Export Süd, West, Nord

**ARMATURENBAU GmbH**

Manometerstraße 5 • D-46487 Wesel - Ginderich  
Tel.: (0 28 03) 91 30-0 • Fax: (0 28 03) 10 35  
armaturenbau.de • mail@armaturenbau.com

Tochterfirma, Vertrieb und Export Ost

**MANOTHERM Beierfeld GmbH**

Am Gewerbepark 9 • D-08344 Grünhain-Beierfeld  
Tel.: (0 37 74) 58-0 • Fax: (0 37 74) 58-545  
manotherm.de • mail@manotherm.com

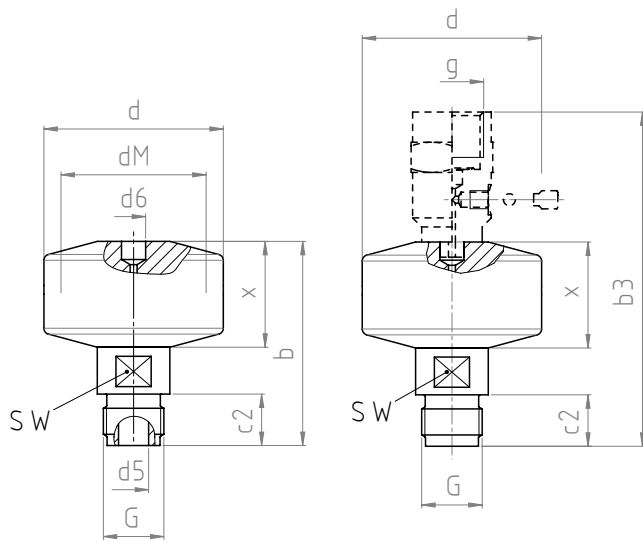
**7935**

09/12

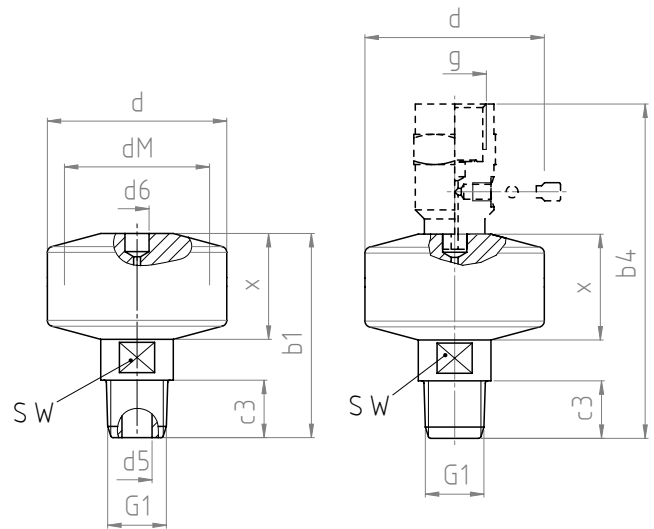
# Maße und Masse

## MDM 7910v...

G ½ B

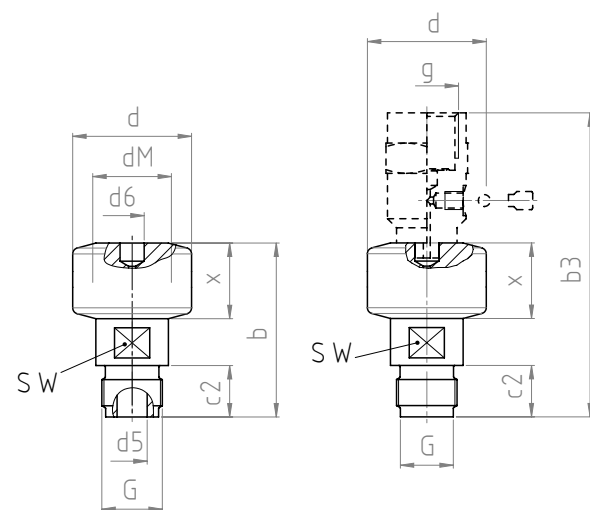


½ NPT

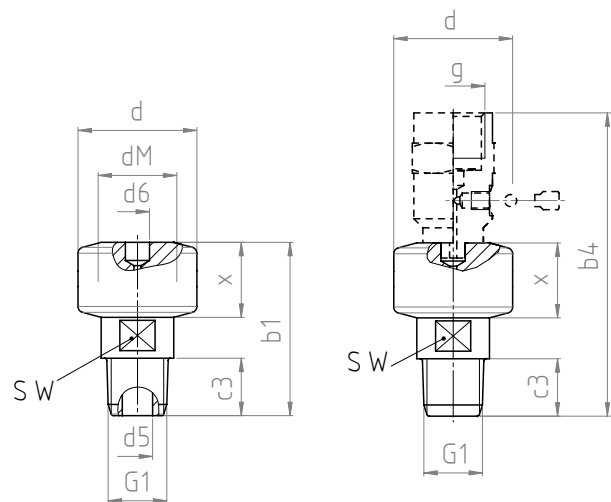


## MDM 7980v...

G ½ B



½ NPT



## Maße (mm) und Masse (kg)

Typ	b	b1	b3	b4	c2	c3	d	d5	d6	dM	G	G1	SW	x	Masse (ca.)	
															vd8	vG½
MDM 7910	67,5	70	110,5	113	17	19	59	10	8	48	G½B M 20 x 1,5	½" NPT	21	35	0,62	0,75
MDM 7980	60	60	103	103	17	19	45	10	8	30	G½B M 20 x 1,5	½" NPT	21	27	0,33	0,46

Änderungen und Austausch von Werkstoffen vorbehalten