



## Beständigkeit ist alles

### Absolutdruck-Manometer APCh 100-6

#### Messstoffberührte Teile aus Monel

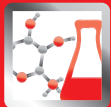
Absolutdruckmessgeräte eignen sich zur Messung von Flüssigkeiten und Gasen. Mit offenem Flansch sind sie auch zur Messung dickflüssig, feststoffhaltiger Messstoffe geeignet. Oftmals geht es um aggressive Messstoffe, die eine weitere Anforderung an unsere Geräte, bzw. an die messstoffberührten Teile, stellen. Als Ergänzung unserer Absolutdruck-Manometer APCh (Datenblatt 3901) haben wir auf Kundenwunsch die Möglichkeit

geprüft, Absolutdruck-Manometer mit messstoffberührten Teilen Monel zu liefern. Ja wir können das! Gerne erwarten wir Ihre Anfrage. Monel gilt als sehr beständig gegenüber Korrosion, vielen Säuren und vor allem Fluor  $F_2$ . Auch wenn Sie einen anderen Sonderwerkstoff benötigen, melden Sie sich, damit wir die Einzelheiten Ihres Anwendungsfalles abstimmen können.

#### Branchen/ Einsatzmöglichkeiten



Energie



Chemie



Halbleiterindustrie



#### Merkmale

- ◆ Messstoffberührte Teile aus Monel, andere wie Hastelloy auf Anfrage
- ◆ He-Lecktest bis  $10^{-9}$  mbar l/s
- ◆ Alle Verbindungen verschweißt, keine Leckagestellen

#### Technische Daten

Ausführung	Absolutdruck-Manometer
Gehäuse	Bajonettringgehäuse CrNi-Stahl
Nenngröße in mm	100, 160
Genauigkeitsklasse	1,6
Anzeigebereiche	ab 0-25 mbar absolut bis 25 bar absolut
messstoffberührte Teile	Monel
Prozessanschluss	G ½ B
Option	Flanschanschluss

#### Interessant? Gerne nehmen wir Kontakt mit Ihnen auf.

Name, Vorname .....

Firma .....

Funktion .....

Straße/Nr. ....

PLZ/Ort .....

Telefon/Fax .....

E-Mail .....